

SPECTACLE JEUNE PUBLIC

# petitOpus

COMPAGNIE ÉCLATS



MARDI 13 OCTOBRE ET MERCREDI 14 OCTOBRE 2015

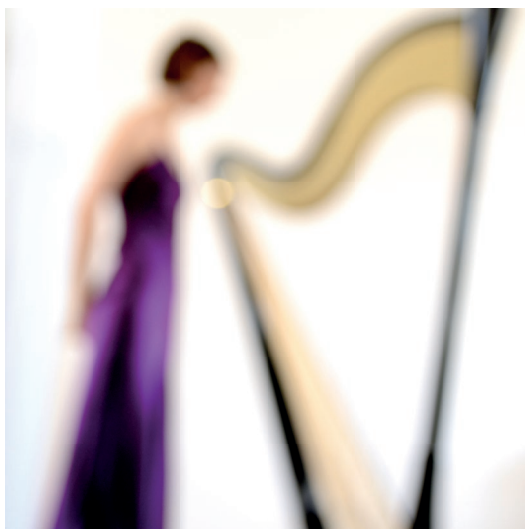


PHILHARMONIE  
DE PARIS



## LES SPECTACLES JEUNE PUBLIC À LA PHILHARMONIE DE PARIS

Des compagnies et des artistes proposent aux enfants accompagnés de leurs parents ou de leurs enseignants des spectacles originaux et sensibles dans lesquels la musique classique, contemporaine, la chanson, les musiques du monde, des compositions d'aujourd'hui... se mêlent à d'autres arts : danse, théâtre, cirque, cinéma...



# petitOpus

Compagnie Éclats

Eloïse Labaume, harpe

Mise en scène Sophie Grelé

Musiques de Bernard Cavanna, Georges Aperghis et Aurélio Edler-Copes



Durée  
du spectacle  
25 minutes

# Le spectacle

Sur la scène, la grande harpe d'Éloïse devient un petit théâtre, une maison, un paysage... Ses sons délicats, aquatiques, peuvent devenir puissants, surprenants. Ils nous transportent d'un étonnement à un autre en relayant toutes les émotions : tristesse, joie, colère, pleurs, amour, impatience, émerveillement...



# Jeux

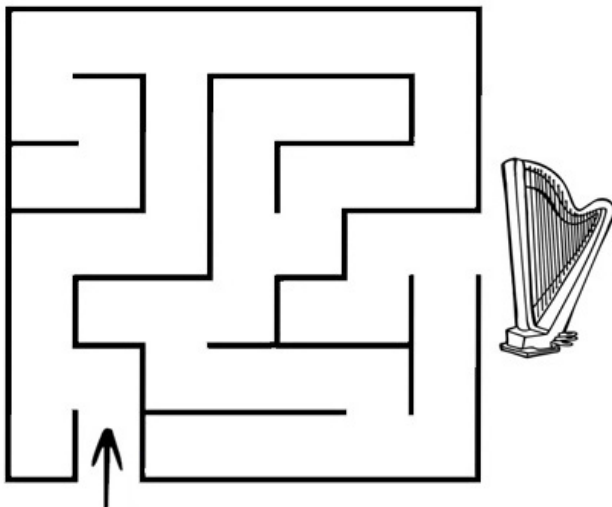
## 1. Ta harpe

Dessine ta harpe avec beaucoup de cordes et une drôle de forme.



## 2. Quel chemin ?

Quel chemin faut-il prendre pour atteindre la harpe ?



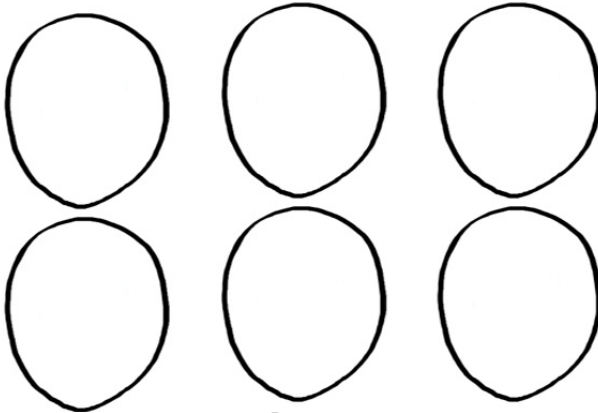
### 3. Le jeu du mime

Les enfants sont assis en ligne. Devant eux, un enfant « soliste » fait une mimique correspondant à une émotion. Le premier qui la reconnaît prend sa place et doit faire une mimique à son tour.

### 4. Et si on dessinait les émotions ?

En plaçant les yeux, le nez et la bouche, montre quelles sont les émotions de ce personnage.

*la peur*      *la joie*  
*l'étonnement*      *la colère*      *la déception*



### 5. Écoutons les musiques...

En écoutant différentes musiques (de la musique instrumentale, sans paroles), que ressent-on ? Il faut se laisser guider par le tempo (la vitesse), les nuances (le volume), le choix des instruments... Après avoir écouté plusieurs fois, on peut bouger sur ces musiques.

# Pour en savoir plus

## La harpe

La harpe est un instrument de musique à cordes pincées de forme triangulaire et asymétrique. Les cordes sont de longueurs inégales. Dans l'Antiquité, il existait deux sortes de harpes : la harpe arquée et la harpe angulaire. Elle est, avec la flûte et certains instruments à percussion, l'un des plus anciens instruments de musique. Elle est peut-être née de l'arc musical, dont la corde, tendue et relâchée, vibre et émet un son.

**Console** : partie supérieure de la harpe où sont logées les chevilles.

**Cheville** : bouton que l'on serre plus ou moins afin de tendre les cordes de la harpe.

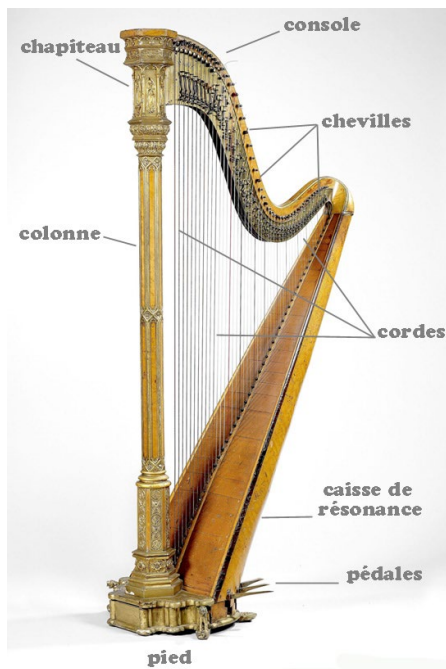
**Caisse de résonance** : partie creuse qui amplifie les sons.

**Chapiteau** : sommet décoré de la colonne.

**Pédale** : dispositif qui altère le son des notes.

**Pied** : sert à supporter la harpe.

**Colonne** : pièce qui supporte la tension des cordes.



Harpe Pleyel, Musée de la musique



# Les artistes

La **compagnie musicale Éclats** crée des spectacles musicaux au plus près des enfants, dans l'intimité de l'écoute, la complicité des regards et le plaisir du geste musical. Elle donne à entendre un théâtre poétique fait de musiques, de mots, de matières sensorielles et d'images. Elle permet aux enfants dès leur plus jeune âge d'accéder à toutes les musiques, de garder ouverte et curieuse leur sensibilité sonore et d'enrichir leur écoute. La compagnie musicale crée, produit et diffuse ses concerts et spectacles à travers la France et ailleurs.

Passionnée de musique contemporaine et des arts de la scène, **Eloïse Labaume** développe son travail principalement autour de la harpe et de la voix contemporaine en tant que soliste et chambriste.

Elle aime diversifier ses expériences et se produit également en orchestre, en grande formation et pratique l'improvisation. Eloïse Labaume collabore régulièrement avec l'Ensemble intercontemporain, le Klangforum Wien et l'Orchestre National d'Espagne, sous la direction de chefs tels que Pierre Boulez, Susanna Mälkki, Philip Rundel, Enno Poppe, Josep Pons, Rafael Frühbeck de Burgos. On a pu l'entendre à la Cité de la Musique de Paris, à l'Opéra Bastille, à la Biennale de Venise, au festival de Salzbourg, Mozarthaus de Vienne, Teatro Real de Madrid... Son parcours l'amène à créer de nombreuses pièces dont la pièce pour harpe solo seule du compositeur Aurélio Edler-Copes qui lui est dédiée. Elle crée en 2010 son spectacle de théâtre musical solo *Les Mots pour le dire* dans lequel elle mêle harpe et chant, improvisation et

interprétation dramatique sur des textes de Georges Aperghis.

**Sophie Grelie** conçoit des spectacles musicaux pour les très jeunes enfants depuis 2002 avec sa première création *Eau douce*, toujours en tournée. Sa démarche artistique prend appui sur les musiques contemporaines, électroacoustiques, extra-européennes et sur les paysages sonores. Elle permet aux enfants et aux adultes qui les accompagnent de découvrir de nouveaux territoires musicaux, de préserver ou de retrouver les plaisirs sensoriels et poétiques, essentiels au fondement de l'être. Un écho à notre mémoire d'enfance. *Eau douce* et *Ma* ont été joués à la Cité de la musique les saisons précédentes.

[www.eclats.net](http://www.eclats.net)

# Les oreilles aussi ont de droit de s'amuser.

**CITÉ DE LA MUSIQUE - PHILHARMONIE 2 | AMPHITHÉÂTRE**

PROCHAINS SPECTACLES JEUNE PUBLIC

MERCREDI 4 NOVEMBRE À 10H ET 15H

JEUDI 5 NOVEMBRE À 10H ET 14H30

*Brin de poulettes* – Compagnie EPA-Élevés en plein air

Deux comédiennes musiciennes, gallinacées bavardes et gourmandes, explorent chansons et comptines, détournées ou inventées. Elles composent des personnages touchants et singuliers, jouant sur un large registre d'émotions, allant du burlesque à la poésie.

Dès 3 ans

VENDREDI 13 NOVEMBRE À 10H00

SAMEDI 14 NOVEMBRE À 15H00 – DIMANCHE 15 NOVEMBRE À 11H00

*Pédro Kouyaté et Renaud Ollivier*

Dans un moment de douce intimité, deux musiciens généreux font découvrir le rôle du griot dans la société malienne, le monde mystérieux des chasseurs mandingues, à travers des instruments emblématiques.

Dès 6 ans

SAMEDI 28 NOVEMBRE À 15H00 - DIMANCHE 29 NOVEMBRE À 15H

*Hansel et Gretel* – Collectif Ubique (Théâtre musical)

Une comédienne violoniste, un ténor comédien et un magicien des cordes anciennes réinventent le conte de Grimm pour huit instruments avec beaucoup d'humour.

Dès 6 ans

**VISITES DU MUSÉE DE LA MUSIQUE**

**VISITES-CONTES, VISITES-ATELIERS, VISITES-DÉCOUVERTES, VISITES EN FAMILLE...**

Tous les samedis, dimanches et pendant les vacances scolaires, pour les 4-6 ans et pour les 7-11 ans.

**COLLECTION PERMANENTE**

Audioguide gratuit avec un parcours adapté au jeune public. Livret-jeu pour les enfants dès 7 ans qui visitent le Musée en famille. Mini-concerts tous les jours de 14h à 17h.

Concert-promenade le 2<sup>e</sup> dimanche du mois. Entrée gratuite pour les moins de 26 ans.

Dès 6 ans

**EXPOSITION Marc Chagall : Le Triomphe de la musique** du 13 octobre au 31 janvier

Pendant l'exposition, **La Petite Boîte à Chagall** à explorer en famille : 16 modules ludiques pour découvrir le peintre Marc Chagall.

Dès 4 ans



# PHILHARMONIE DE PARIS

01 44 84 44 84

221, AVENUE JEAN-JAURÈS 75019 PARIS

PHILHARMONIEDEPARIS.FR



RETROUVEZ LA PHILHARMONIE DE PARIS  
SUR FACEBOOK, TWITTER ET INSTAGRAM

## RESTAURANT LE BALCON

(PHILHARMONIE 1 - NIVEAU 6)

01 40 32 30 01

RESTAURANT-LEBALCON.FR

.....

## L'ATELIER ÉRIC KAYSER®

(PHILHARMONIE 1 - REZ-DE-PARC)

01 40 32 30 02

.....

## CAFÉ DES CONCERTS

(CITÉ DE LA MUSIQUE - PHILHARMONIE 2)

01 42 49 74 74

CAFEDESCONCERTS.COM