

CITÉ DE LA MUSIQUE
PHILHARMONIE DE PARIS
SPECTACLE JEUNE PUBLIC

Mercredi 7 et jeudi 8 décembre 2016

GOUPIL

LES COMPAGNONS DE PIERRE MÉNARD



EN FAMILLE À LA PHILHARMONIE

Licence E.S. 21.00984 - Av - Crédit photo: Getty Images - Photograph: Andy Crawford

Les instruments, c'est fait pour jouer.



CONCERTS PARTICIPATIFS EN FAMILLE • SPECTACLES JEUNE PUBLIC
ÉVEIL MUSICAL DÈS 3 MOIS • ATELIERS DE PRATIQUE MUSICALE
VISITES-CONTES AU MUSÉE DE LA MUSIQUE

philharmoniedeparis.fr
01 44 84 44 84
M Porte de Pantin



CITÉ DE LA MUSIQUE
PHILHARMONIE
DE PARIS



MAIRIE DE PARIS

LES SPECTACLES JEUNE PUBLIC À LA PHILHARMONIE DE PARIS

Des compagnies et des artistes proposent aux enfants accompagnés de leurs parents ou de leurs enseignants des spectacles originaux et sensibles dans lesquels la musique classique, contemporaine, la chanson, les musiques du monde, des compositions d'aujourd'hui... se mêlent à d'autres arts : danse, théâtre, cirque, cinéma...



Goupil

Les Compagnons de Pierre Ménard

Nicolas Fagart, mise en scène, lumières, voix
Isabelle Florido, corps et langue des signes
Sabrina Dalleau, corps et langue des signes
Maxime Dupuis, musique, violoncelle, bruitage

Texte de Samivel

La compagnie a reçu le soutien de :

Département de la Gironde, Mairie de Bordeaux, Adami, Spedidam, Caisse des Dépôts et Consignations, Festival Momix - Kingersheim, Centre Culturel Simone Signoret - Canéjan, Le Créac - Bègles, La Caravelle - Marcheprime, La Forge - Portets, Cie Éclats - Bordeaux

Le dossier complet du spectacle et la note de programme sont téléchargeables sur le site philharmoniedeparis.fr



DURÉE
DU SPECTACLE :
50 MINUTES

Le spectacle

Goupil est un spectacle où se mêlent théâtre, musique, mime et langue des signes. Le récit est donné à voir et à entendre par un conteur, deux comédiennes-mimes signant en LSF (langue des signes française) et un musicien-bruiteur. Les comédiennes jonglent avec les métamorphoses pour devenir loup affamé, renard facétieux, poussin désinvolte, moineau anglais ou fourmi pressée. Comme la bande son d'un film, les deux espaces sonores, l'un musical, l'autre conté, viennent compléter avec une parfaite synchronisation la proposition mimée et chorégraphiée des mains, des visages et des corps. Une relecture du *Roman de Renart* singulière et pleine d'humour.

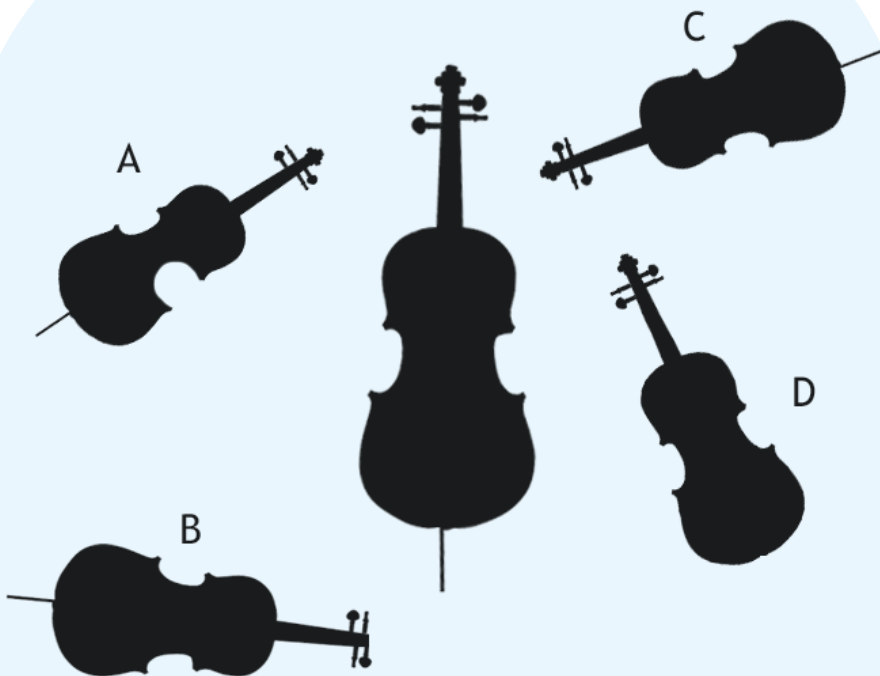
Au terme du récit, la compagnie apprend aux jeunes spectateurs une chanson, chantée et « signée », extraite du spectacle.



Jeux

1. OBSERVE BIEN...

Lequel de ces quatre violoncelles est identique à celui du milieu ?



LIS LES RÉPONSES
À L'AIDE D'UN MIROIR

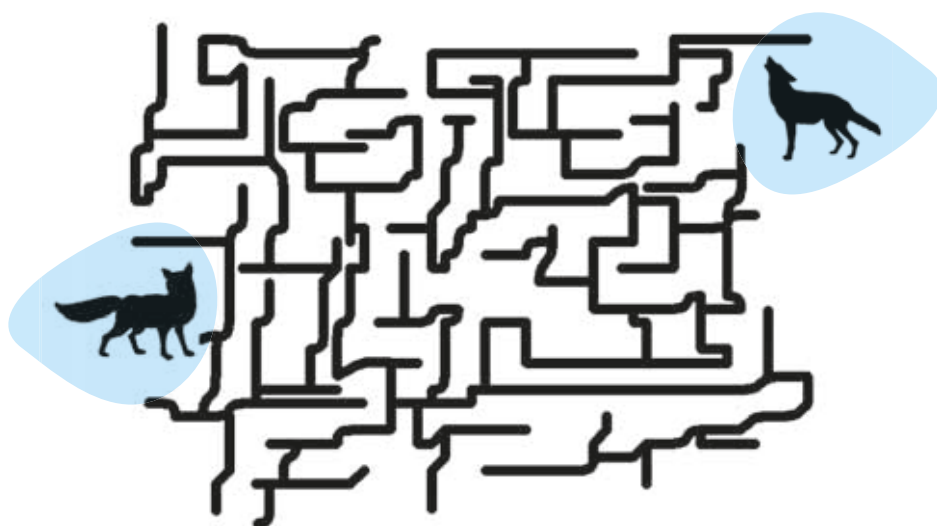
Réponse :
C'est C

2. CHERCHE COMMENT TU POURRAIS FORMER LES LETTRES DE TON PRÉNOM AVEC TES MAINS, puis dessine-les. Tu peux ensuite t'entraîner à signer ton prénom.

MON PRÉNOM EST _____



3. AIDE RENART À RETROUVER YSENGRIN EN SUIVANT UNE LIGNE NOIRE.



Pour en savoir plus...

Le Roman de Renart

Écrit en langue romane entre 1170 et 1250, ce recueil était destiné à divertir le peuple au Moyen-Âge. Les personnages sont des animaux dotés de caractères humains. Le héros, Renart, est un goupil (le nom du renard en ancien français) très rusé qui commet plusieurs méfaits, mais s'en tire toujours. Son ennemi, bien moins futé, est le loup Ysengrin, bête, goinfre et parfois cruel. C'est le combat de la ruse contre la force brutale. Les personnages qui les accompagnent sont nombreux : Dame-Hersent, la louve épouse d'Ysengrin, Tiécelin le corbeau, Bernard l'âne, Jacquet l'écureuil, Tardif le limaçon... Derrière un argument animalier, cette épopée dont les auteurs sont anonymes est une parodie des chansons de geste et des romans courtois en vogue à l'époque, ainsi qu'une critique de la société. Une fable humoristique bien acerbée dont s'inspirera La Fontaine pour ses *Fables*.

Samivel, né Paul Gayet-Tancrède (1907-1992), est un écrivain, poète, graphiste, aquarelliste, cinéaste, photographe, explorateur et conférencier. Il doit son pseudonyme aux *Aventures de Mr Pickwick* de Dickens, livre qui l'a marqué pendant son enfance. Le point de départ de ses ouvrages sont des contes et fabliaux du Moyen-âge comme *Le Roman de Renart*. Il les réinvente et publie sa « trilogie médiévale » : *Goupil*, *Brun l'Ours* et *Les malheurs d'Ysengrin* entre 1936 et 1939 (Éditions Delagrave). Ces trois albums sont aujourd'hui des incontournables de la littérature enfantine.

La langue des signes

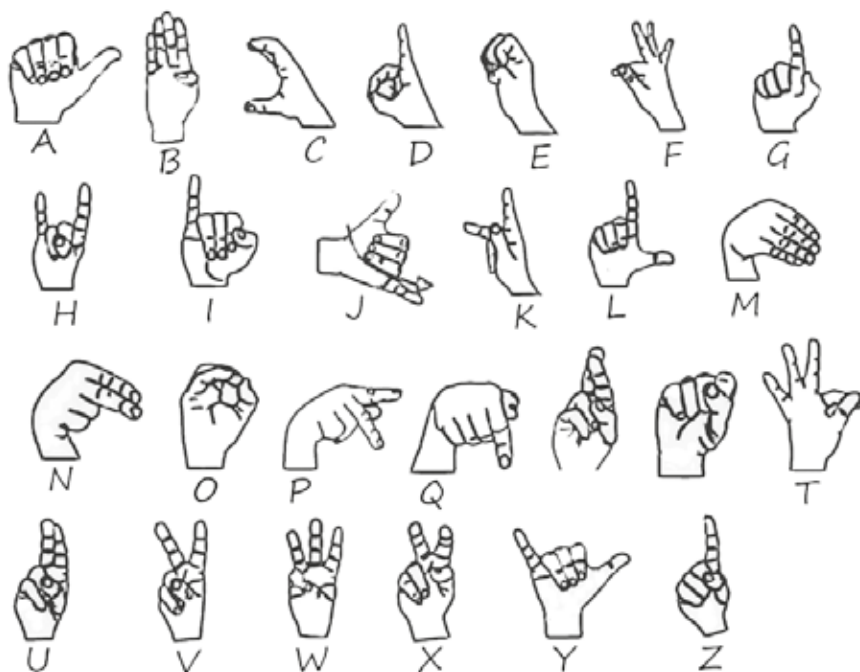
L'HISTOIRE

Dans l'Antiquité, Aristote pensait qu'un homme qui ne parlait pas ne pouvait pas penser. Aussi, en l'absence de langue adaptée, les muets comme les sourds passaient souvent pour des simples d'esprit. Au ^{xvi}^e siècle, quelques sourds acquièrent une reconnaissance comme les peintres Navarette, ou encore Pinturicchi. Il faut attendre le ^{xviii}^e siècle pour que l'abbé de l'Épée, un entendant, découvre qu'il existe une langue des signes. Il décide de l'améliorer pour ensuite instruire les enfants sourds. Il ouvre une école, aujourd'hui l'Institut national des jeunes sourds, à Paris. Dans la seconde moitié du ^{xx}^e siècle tout s'accélère avec le linguiste William Stokoe. Il étudie la langue des signes et ouvre la voie à d'autres chercheurs. Puis l'International Visual Theater est créé,

un laboratoire de recherches artistiques, linguistiques et pédagogiques sur la langue des signes, les arts visuels et corporels. En 1980 l'association 2 Langues pour une Éducation organise des stages d'été qui rassemblent des parents d'enfants sourds, des sourds et des interprètes. C'est la création des premières classes bilingues. Dans les années 1990, la langue des signes est médiatisée grâce à la comédienne sourde Emmanuelle Laborit, qui reçoit le Molière de la révélation théâtrale pour son rôle dans *Les Enfants du silence* (1993). Depuis 2005 la langue des signes est reconnue comme langue à part entière.

SIGNER, L'ALPHABET LSF (LANGUE DES SIGNES FRANÇAISE)

Certains signes représentent une action ou une expression. Pour les noms propres ou les mots n'ayant pas encore de signe en LSF, on se sert de l'alphabet dactylogique en formant les lettres avec la main. Une chose importante qui étonne souvent les entendants est l'expression du visage. Elle complète les gestes et renforce le geste. Elle sera différente selon qu'on pose une question, que l'on est étonné ou que l'on donne un ordre.



Les Compagnons de Pierre Ménard

La compagnie **Les Compagnons de Pierre Ménard** a été créée en 2003 avec pour objectif la promotion de l'art littéraire par la mise en lecture d'œuvres contemporaines non théâtrales (correspondances, journaux intimes, poèmes, nouvelles, romans, albums jeunesse). Le répertoire est large, de Jorge Luis Borges à Rimbaud, Lewis Carroll, Agota Kristof, Kressmann Taylor, Marcel Aymé, Antoine de Saint-Exupéry, Samivel, Claude Ponti, Pierre Gripari... Parallèlement la compagnie travaille à l'élaboration d'un vocabulaire corporel issu de la langue des signes française (LSF) et du mime. Et le nom de Pierre Ménard ? Un clin d'œil à Borges dont l'œuvre en perpétuelle référence à d'autres littératures met en scène le personnage de Pierre Ménard, un obscur auteur français inventé qui aurait entrepris, au début du xx^e siècle, de réinventer le chef-d'œuvre de Cervantès. Un hommage amusé à Borges et à Cervantès.

www.ciecpm.com

Le violoncelle



Le violoncelle est un instrument à cordes frottées. Le violoncelliste, assis sur une chaise, frotte les cordes à l'aide d'un archet, une baguette de bois souple sur laquelle est tendue une mèche en crins de cheval. Il peut aussi pincer les cordes avec les doigts et jouer ainsi en pizzicato. Par sa tessiture, c'est-à-dire l'échelle des notes qu'il peut émettre, c'est l'instrument qui se rapproche le plus de la voix humaine. Comme d'autres instruments à cordes, le violon et l'alto (tenus sur l'épaule) et la contrebasse (posée par terre), il possède quatre cordes.

Les oreilles aussi ont le droit de s'amuser.

CITÉ DE LA MUSIQUE - PHILHARMONIE 2 | AMPHITHÉÂTRE
PROCHAINS SPECTACLES JEUNE PUBLIC

SAMEDI 17 DÉCEMBRE 11H ET 15H

DIMANCHE 18, LUNDI 19, MARDI 20, MERCREDI 21 DÉCEMBRE À 15H

Petit Orchestre de jouets – Vibre comme l'air – Pascal Ayerbe & Cie

Place à l'imaginaire dans ce concert fantaisiste de *toy music* ! Le duo fait défiler des paysages sonores : musique du Far West, blues passoire, valse ou samba, musique médiévale... Un voyage plein de douceur et de fantaisie en compagnie des jouets.

Dès 3 ans

SAMEDI 21 JANVIER 15H - DIMANCHE 22 JANVIER 15H

Petit Opéra Bouche – Compagnie Voix Libres (Poésie sonore)

Voix parlée et voix chantée, envolées lyriques ou vocalistiques, images sonores et personnages oniriques... Ces comptines explorent l'imaginaire et les états d'enfance, la découverte du corps, du monde et des rêves.

Dès 3 ans

MERCREDI 1^{ER} FÉVRIER 15H - JEUDI 2 FÉVRIER 10H ET 14H30

Icibalao – Presque Oui (Histoire en chansons)

Dans le monde d'Icibalao de Nina se joue l'histoire d'une amitié entre deux enfants. Un récit entre onirisme et réalisme porté par des chansons délicates, une aventure poétique qui aide à grandir.

Dès 6 ans

3 VISITES DU MUSÉE DE LA MUSIQUE

VISITES-CONTES, VISITES-ATELIERS,
VISITES-DÉCOUVERTES,
VISITES EN FAMILLE...

Tous les samedis, dimanches et pendant les vacances scolaires.

Pour les 4-6 ans et pour les 7-11 ans.

COLLECTION PERMANENTE

Audioguide gratuit avec un parcours adapté au jeune public. Livret-jeu pour les enfants dès 7 ans qui visitent le Musée en famille. Mini-concerts tous les jours de 14h à 17h.

Concert-promenade le 2^e dimanche du mois. Entrée gratuite pour les moins de 26 ans.

Dès 6 ans

EXPOSITION LUDWIG VAN, LE MYTHE BEETHOVEN (14 OCTOBRE – 29 JANVIER)

Un parcours spécifique pour les enfants.

Audioguide et livret-jeu gratuits pour découvrir l'exposition de façon amusante et inattendue. Le livret-jeu illustré propose des activités, des énigmes à résoudre et des défis à relever, pour mieux comprendre comment se fabrique un génie...

Dès 8 ans

CITÉ DE LA MUSIQUE
PHILHARMONIE DE PARIS

01 44 84 44 84

221, AVENUE JEAN-JAURÈS 75019 PARIS
PHILHARMONIEDEPARIS.FR



RETROUVEZ LA PHILHARMONIE DE PARIS
SUR FACEBOOK, TWITTER ET INSTAGRAM



RETROUVEZ LES CONCERTS SUR LIVE.PHILHARMONIEDEPARIS.FR

LES GOURMANDISES DE L'ATELIER®
(PHILHARMONIE DE PARIS - REZ-DE-PARC)
01 40 32 30 02

.....
CAFÉ DES CONCERTS
(CITÉ DE LA MUSIQUE)
01 42 49 74 74 - CAFEDESCONCERTS.COM

.....
RESTAURANT LE BALCON (EN SOIRÉE)
(PHILHARMONIE DE PARIS - NIVEAU 6)
01 40 32 30 01 - RESTAURANT-LEBALCON.FR

PARKINGS
Q-PARK (PHILHARMONIE DE PARIS)
185, BD SÉRURIER 75019 PARIS

.....
VINCI PARK (CITÉ DE LA MUSIQUE)
221, AV. JEAN-JAURÈS 75019 PARIS



MAIRIE DE PARIS 